

The background of the slide features a dark blue gradient with a glowing globe in the center. The globe is overlaid with a white network of interconnected nodes and lines, symbolizing global connectivity. A silhouette of a hand is shown holding the globe from the right side. The overall aesthetic is modern and technological.

IL DIABETE DI TIPO 2: UN MONDO DI INTERCONNESSIONI

FAD 13/06/2024

RES 01/10/2024

Milano - Talent Garden

RAZIONALE

Il diabete di tipo 2 è una patologia complessa dal punto di vista fisiopatologico e clinico dove i sistemi cardio- nefro- metabolico (CRM) sono fortemente interconnessi. La condizione clinica del paziente CRM si caratterizza spesso per assenza di sintomi specifici nelle fasi iniziali, ma con una incidenza estremamente amplificata di eventi cardiovascolari e declino della funzionalità renale. Lo screening, la diagnosi e l'intervento precoce è il modo migliore per proteggere il paziente con diabete di tipo 2 e prevenire i rischi associati a condizioni correlate come la malattia cronica renale, l'insufficienza cardiaca, la cardiomiopia ischemica e la morte cardiovascolare. Gli annali AMD 2022 ci offrono una fotografia attuale della casistica che si presenta allo specialista diabetologo: il 70% dei pazienti presenta un filtrato glomerulare con valori compresi tra 60 e 90 ml/min*1,73 m2 e il 75,2% dei pazienti è normo albuminurico.

Emerge la necessità di intervenire efficacemente e il più precocemente possibile.

La casistica in continuo aumento, le evidenze portate dai grandi trials (Empareg-outcomes, Emperor, Empa kidney) e le linee guida italiane ed Internazionali rendono fondamentale l'utilizzo sempre più precoce delle più recenti opzioni terapeutiche.

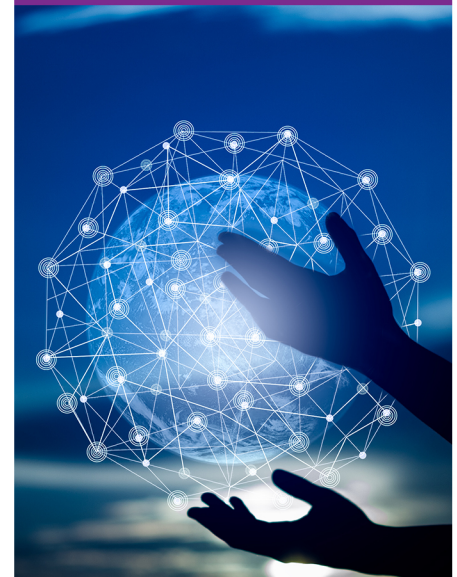
Empagliflozin, inibitore del co-trasportatore sodio-glucosio-2 (SGLT2), ha dimostrato, nei pazienti diabetici e non diabetici, protezione da eventi e morte cardiovascolari e protezione renale, riducendo l'albuminuria e rallentando la progressione della malattia renale.

IL DIABETE DI TIPO 2: UN MONDO DI INTERCONNESSIONI

FAD 13/06/2024

RES 01/10/2024

Milano - Talent Garden



PROGRAMMA

FAD 13 Giugno 2024

- 18.00 Apertura dei lavori ed introduzione
Renata Ghelardi
- 18.10 Interconnessioni intorno al paziente diabetico
Renata Ghelardi
- 18.30 Il ruolo dell'Empagliflozin nel sistema CRM nel paziente con DMT2
Renata Ghelardi
- 18.50 Il punto di vista del diabetologo
Enrica Chebat
- 19.10 Il punto di vista del cardiologo
Marco Vicenzi
- 19.30 Il punto di vista del nefrologo
Simone Vettoretti
- 19.50 Take home message
Renata Ghelardi

RES 01 Ottobre 2024

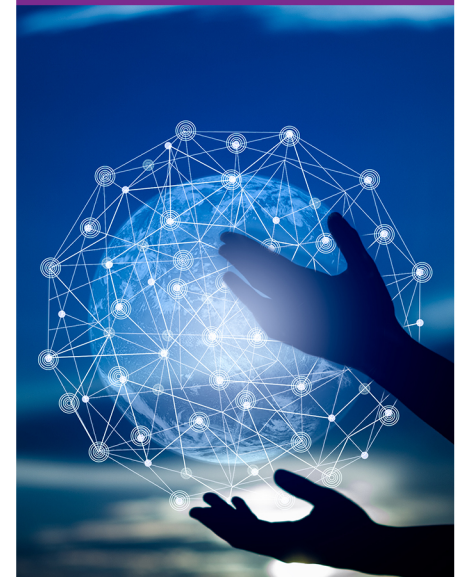
- 16.00 Registrazione
- 16.20 Apertura dei lavori ed introduzione
Renata Ghelardi
- 16.30 Gli SGLT-2: Ipotglicemizzanti o farmaci cardiorenali?
Renata Ghelardi
- 17.00 Discussione sugli SGLT-2, ipotglicemizzanti o farmaci cardiorenali
Renata Ghelardi
- 17.20 Dagli studi clinici alla pratica clinica: ottimizzare la prevenzione cardio-nefro-metabolica nel paziente con DMT2
Barbara Guazzini
- 17.50 Discussione su studi, pratica clinica e su come ottimizzare la prevenzione cardio-nefro-metabolica nel paziente con DMT2
Barbara Guazzini, Cinzia Massafra
- 18.10 WORKSHOP INTERATTIVO:
la gestione del paziente con DMT2 in trattamento con SGLT2i
Maria Grazia Cimpanelli, Annalisa Creanza, Valeria Valdes, Barbara Guazzini
- 19.10 WORKSHOP INTERATTIVO:
prevenzione e protezione CRM in pazienti con DMT2 in trattamento con SGLT2i
Cinzia Massafra, Enrica Chebat, Anna Mercuriali, Paolo Marengo
- 20.10 Take home message
Renata Ghelardi
- 20.20 Adempimenti Ecm

IL DIABETE DI TIPO 2: UN MONDO DI INTERCONNESSIONI

FAD 13/06/2024

RES 01/10/2024

Milano - Talent Garden



INFO GENERALI

La partecipazione all'evento è gratuita.

MODALITÀ D'ISCRIZIONE

Per la partecipazione all'evento è necessario effettuare l'iscrizione on-line collegandosi al sito <https://dafne.salavirtuale.com/>

CREDITI ECM

L'Evento (ID 2647- 417769) ha ottenuto nr. 7 crediti formativi.

È stato accreditato presso la Commissione Nazionale per la Formazione Continua per 30 partecipanti per le seguenti Figure Professionali e Discipline:

MEDICO CHIRURGO: Cardiologia; Endocrinologia; Geriatria; Malattie Metaboliche e Diabetologia; Medicina Interna; Nefrologia; Medicina Generale (Medici di Famiglia); Scienza dell'Alimentazione e Dietetica

Si precisa che i crediti verranno erogati solo se il partecipante:

- appartiene ad una delle Professioni/Discipline per cui è stato previsto l'accREDITAMENTO;
- ha preso parte almeno al 90% dei lavori scientifici;
- ha superato la prova di apprendimento con almeno il 75% delle risposte corrette (on line).

ADEMPIMENTI ECM

Al termine dei lavori scientifici, collegarsi al sito <https://dafne.salavirtuale.com/> ed effettuando il login con le credenziali di accesso scelte in fase di registrazione potrà:

- scaricare l'attestato di partecipazione per uso amministrativo;
- compilare il questionario di apprendimento e di gradimento entro 72 ore dalla fine del corso;
- scaricare l'attestato riportante i crediti formativi ECM entro 90 giorni dalla fine del corso, dopo verifica dei requisiti sopra indicati

OBIETTIVO FORMATIVO

10 - Epidemiologia - prevenzione e promozione della salute - diagnostica - tossicologia con acquisizione di nozioni tecnico-professionali

RESPONSABILE SCIENTIFICO

Renata Ghelardi

*Dirigente Medico presso Centro Diabetologico
Ospedale Predabissi di Vizzolo (MI)*

FACULTY

Enrica Chebat

Mariagrazia Cimpanelli

Annalisa Creanza

Renata Ghelardi

Barbara Guazzini

Paolo Marengo

Cinzia Massafra

Anna Mercuriali

Valeria Valdes

Simone Vettoretti

Marco Vicenzi

SEDE CONGRESSUALE EVENTO RES

Talent Garden

Via Arcivescovo Calabiana, 6 - 20139 Milano

PIATTAFORMA FAD

Dafne srl - via Caldara, snc

89048 Siderno (Rc) - Calabria/ Italia

ACCESSO WEB PIATTAFORMA

<https://dafne.salavirtuale.com/>

PROVIDER

E SEGRETERIA ORGANIZZATIVA

Dafne srl (ID 2647)

Via Caldara snc, 89048 SIDERNO (RC)

Tel. 0964.342229 - Fax 0964.081088

Via Lima, 7 - 00198 Roma Tel. 06 87452648

Via M. Brighenti, 15 - 47921 Rimini

Tel. 0541.1414181

Mail: info@dafne.it - Web: www.dafne.it

Si ringraziano le aziende
per il contributo non condizionante



IL DIABETE DI TIPO 2: UN MONDO DI INTERCONNESSIONI

FAD 13/06/2024

RES 01/10/2024

Milano - Talent Garden

