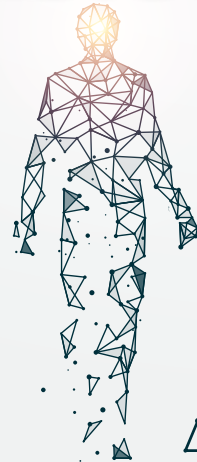
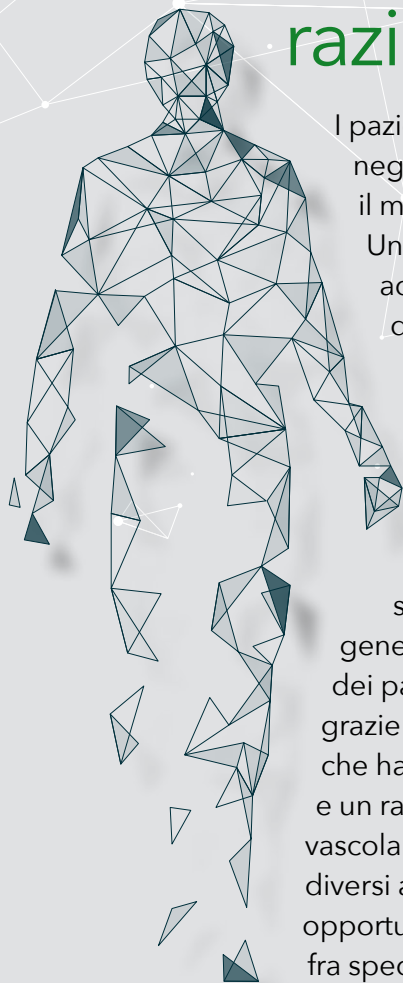


GRAND HOTEL BAIA VERDE **ACI CASTELLO (CT)**  
2 DICEMBRE 2024

# **I FATTORI DI RISCHIO CARDIO RENALI METABOLICI E L'EARLY TREATMENT NELL'ERA DIGITALE**

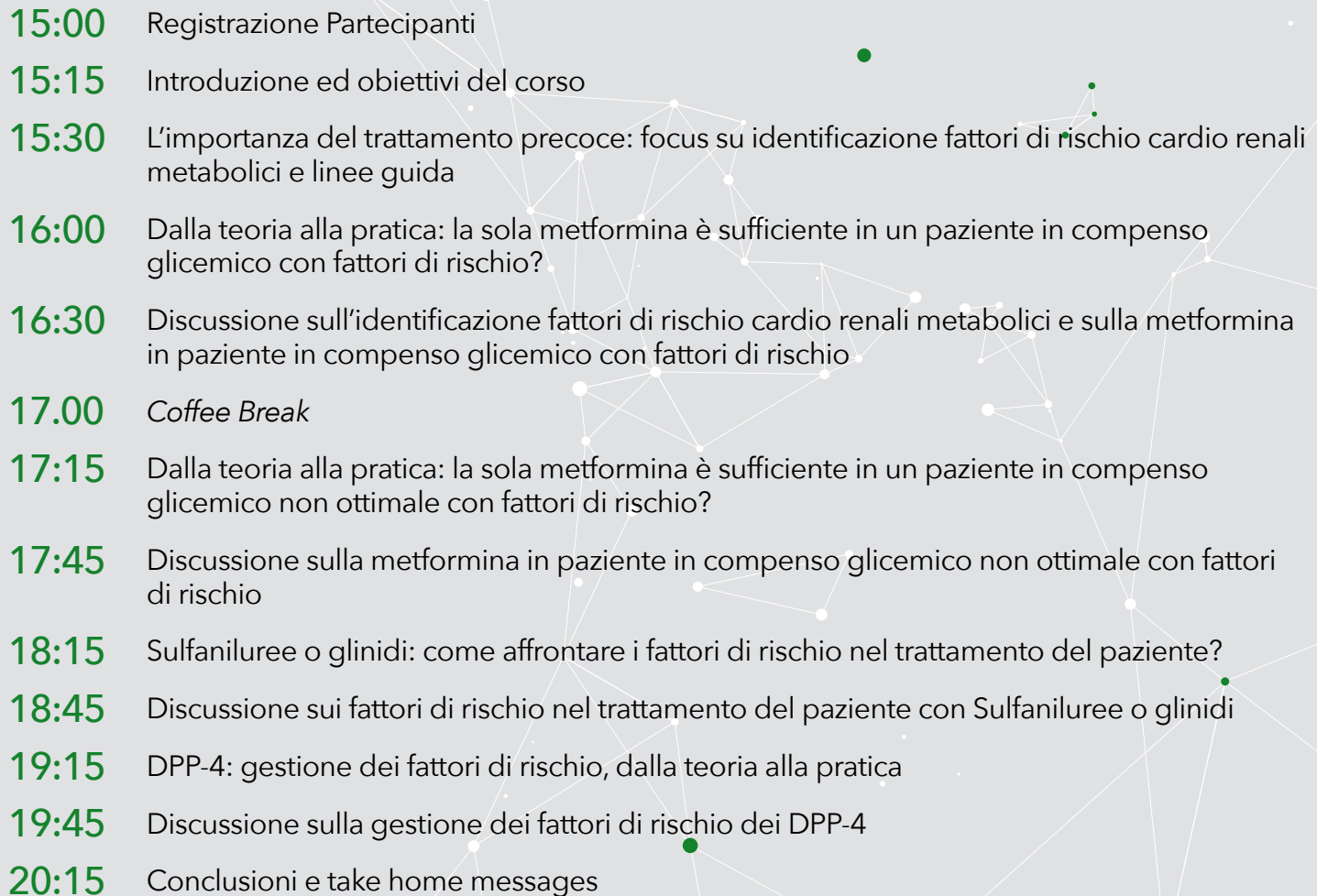




# razionale

I pazienti con **diabete** in Italia sono aumentati dal 3,8% al 6,7% della popolazione negli ultimi 20 anni e la cura del paziente diabetico ha come fondamentali obiettivi il mantenimento del suo stato di salute fisica, psicologica e sociale.

Un corretto approccio alla cura del diabete mellito, per la sua natura di malattia ad elevato tasso di prevalenza della popolazione generale, con caratteristiche d'interessamento multisistemico, spesso associata ad altre malattie di rilevante interesse clinico, deve coinvolgere in maniera coordinata sia le strutture specialistiche sia i Medici di Medicina Generale. Questi obiettivi sono perseguibili e raggiungibili attraverso la prevenzione primaria, ove possibile, la diagnosi precoce, una corretta terapia che comprenda l'educazione e la responsabilizzazione del diabetico, la prevenzione delle complicanze acute e croniche della malattia che sono oggi le maggiori determinanti dello scadimento della qualità di vita del diabetico e che rappresentano le principali generatrici degli elevati costi economici e sociali della malattia stessa. La gestione dei pazienti con Diabete Mellito di Tipo 2 è notevolmente cambiata negli ultimi anni, grazie all'introduzione di nuove classi farmacologiche ed in particolare dei SGLT2i che hanno dimostrato una significativa riduzione delle complicanze cardiovascolari e un razionale di utilizzo precoce nei pazienti a rischio di complicanze cardio-nefrovascolari. Attraverso la condivisione di esperienze professionali, si analizzeranno i diversi approcci clinico-terapeutici anche alla luce delle ultime linee guida, oltre che le opportunità diagnostiche in termini di prevenzione, favorendo una gestione condivisa fra specialista e territorio.

- 
- 15:00 Registrazione Partecipanti
  - 15:15 Introduzione ed obiettivi del corso
  - 15:30 L'importanza del trattamento precoce: focus su identificazione fattori di rischio cardio renali metabolici e linee guida
  - 16:00 Dalla teoria alla pratica: la sola metformina è sufficiente in un paziente in compenso glicemico con fattori di rischio?
  - 16:30 Discussione sull'identificazione fattori di rischio cardio renali metabolici e sulla metformina in paziente in compenso glicemico con fattori di rischio
  - 17.00 *Coffee Break*
  - 17:15 Dalla teoria alla pratica: la sola metformina è sufficiente in un paziente in compenso glicemico non ottimale con fattori di rischio?
  - 17:45 Discussione sulla metformina in paziente in compenso glicemico non ottimale con fattori di rischio
  - 18:15 Sulfaniluree o glinidi: come affrontare i fattori di rischio nel trattamento del paziente?
  - 18:45 Discussione sui fattori di rischio nel trattamento del paziente con Sulfaniluree o glinidi
  - 19:15 DPP-4: gestione dei fattori di rischio, dalla teoria alla pratica
  - 19:45 Discussione sulla gestione dei fattori di rischio dei DPP-4
  - 20:15 Conclusioni e take home messages

# informazioni generali

La partecipazione all'evento è gratuita.

## MODALITÀ D'ISCRIZIONE

Per iscriversi al Corso è necessario effettuare l'iscrizione on-line collegandosi alla piattaforma **dafne.salavirtuale.com** ed effettuare il login o creare un nuovo account nel caso non ne avesse già uno.

## CREDITI ECM

L'Evento **ID 2647-430814** ha ottenuto **nr. 5.2 crediti formativi**. È stato accreditato presso la Commissione Nazionale per la Formazione Continua per **N. 20 partecipanti**, appartenenti alle seguenti Figure Professionali e Discipline:

- **Medico chirurgo:** *Cardiologia; Endocrinologia; Geriatria; Malattie Metaboliche e Diabetologia; Medicina Interna; Nefrologia; Medicina Generale (Medici di Famiglia); Scienza dell'alimentazione e Dietetica*
- **Infermiere**

Si precisa che i crediti verranno erogati solo se il partecipante:

- appartiene ad una delle Professioni/Discipline per cui è stato previsto l'accreditamento;
- ha preso parte almeno al 90% dei lavori scientifici;
- ha superato la prova di apprendimento con almeno il 75% delle risposte corrette (on line).

Si ringraziano le aziende per il contributo non condizionante



## ADEMPIMENTI ECM

Al termine dei lavori scientifici, collegandosi alla piattaforma **dafne.salavirtuale.com** ed effettuando il login con le credenziali di accesso scelte in fase di registrazione potrà:

- scaricare l'attestato di partecipazione per uso amministrativo;
- compilare la scheda di valutazione della qualità percepita ed il test di apprendimento entro 72 ore dalla fine del corso;
- scaricare l'attestato riportante i crediti formativi ECM entro 90 giorni dalla data dell'evento dopo verifica dei requisiti sopra indicati.

## OBIETTIVO FORMATIVO

3 - Documentazione clinica. Percorsi clinico-assistenziali diagnostici e riabilitativi, profili di assistenza - profili di cura

## RESPONSABILE SCIENTIFICO E RELATORE

**Dott. Roberto Baratta**

## SEDE CONGRESSUALE

**Grand Hotel Baia Verde**

Via Angelo Musco, 8  
95021, Aci Castello (CT)

## PROVIDER E SEGRETERIA ORGANIZZATIVA



**Dafne srl (ID 2647)**

Via Caldara snc - 89048 SIDERNO (RC)  
Tel. 0964.342229 - Fax 0964.081088

Via Lima, 7 - 00198 Roma  
Tel. 06 87452648

Via M. Brighenti, 15 - 47921 Rimini  
Tel. 0541.1414181

Mail: [info@dafne.it](mailto:info@dafne.it)  
Web: [www.dafne.it](http://www.dafne.it)