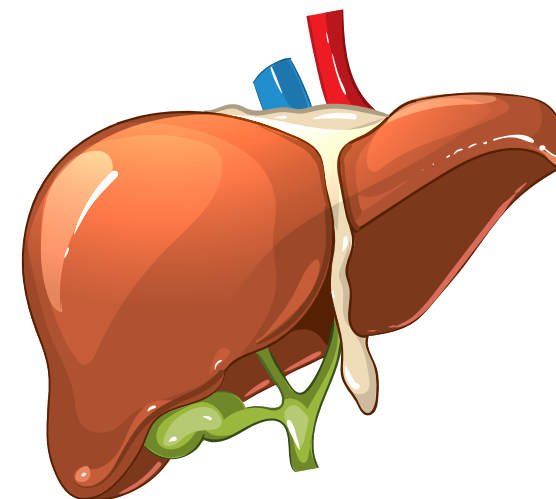


22 FEBBRAIO 2025

**SGLT2**

**Funzione e Applicazione 2.5**

**Farmaci innovativi nel DMT2**



*Novotel Caserta Sud*

# RAZIONALE

Il diabete mellito Tipo 2 è una malattia cronica caratterizzata da anomalie glico- lipidiche che si caratterizza per una patologia micro e macrovascolare a carico di differenti organi ed apparati. La sua incidenza è in continua crescita, assumendo ormai proporzioni "epidemiche". Secondo l'organizzazione mondiale della sanità si calcola che nel 2025 saranno più di 300 milioni gli individui affetti da diabete Tipo 2. Il diabete Tipo 2 si caratterizza per una insulino-resistenza a livello di tessuto muscolare il che comporta per mantenimento della omeostasi glicemica un aumento della secrezione di insulina che porta all'accumulo di grasso viscerale e sottocutaneo. Queste concause portano all'aumento della glicemia che, nel lungo periodo, porta allo sviluppo di complicanze croniche, sia microvascolari (retinopatia, neuropatia, nefropatia) che macrovascolari (cardiopatia ischemica, stroke, vasculopatia periferica). Il controllo della glicemia rimane pertanto il cardine del trattamento teso a prevenire le complicanze micro e macrovascolari. La terapia del paziente diabetico è, in primo luogo, volta a correggere lo stile di vita del paziente, esaltando l'importanza di una corretta alimentazione, in associazione con l'esecuzione di regolare esercizio fisico. Quando tali presidi non siano sufficienti per ottenere un controllo glico-metabolico ottimale, si rende necessario intraprendere appropriata terapia farmacologica.

L'acquisizione, negli ultimi anni, di farmaci sempre più maneggevoli, flessibili, con minori effetti correlati e, soprattutto, sempre più "mirati" a correggere una ben determinata alterazione fisiopatologica, ha rappresentato un passo in avanti fondamentale nella cura del diabete Tipo 2. Le gliflozine o inibitori della SGLT2 sono i farmaci nuovi che dobbiamo imparare a conoscere e ad utilizzare. Essi, studiati e commercializzati per la loro proprietà di abbassare la soglia di riassorbimento del glucosio a livello del tubulo renale e quindi per i loro effetti sul metabolismo gluco lipidico, hanno mostrato anche capacità di nefroprotezione e cardioprotezione diventando così farmaci di elezione in prevenzione primaria e secondaria nella patologia cardio renale.

Il diabete ha una pericolosa correlazione con l'ipercolesterolemia dal momento che queste due patologie influiscono negativamente una sull'altra e insieme aumentano il rischio di malattie cardiache e ictus. Nei pazienti affetti da diabete di tipo 2 (detto anche dell'adulto) le lipoproteine LDL prodotte tendono ad essere più piccole e dense, per questo restano più a lungo nel sangue e penetrano più facilmente nelle pareti delle arterie, causando un processo arteriosclerotico più rapido.

# PROGRAMMA

- 8:00** Welcome coffee
- 8:15** RegISTRAZIONI partecipanti
- 8:30** Presentazione ed obiettivi del corso  
*G. Sodo, M. Piscopo*
- 9:00** Nuovi standard di cura nel management del paziente DMT2: a che punto siamo?  
*M. Piscopo*
- 9:30** Come funzionano gli SGLT-2: meccanismo d'azione  
*G. Sodo*
- 10:00** L'ambulatorio di medicina generale e la tipologia di paziente da SGLT-2 inibitore:  
> Paziente diabetico di tipo 2 iperteso, dislipidemico e fumatore  
> Paziente diabetico di tipo 2 in trattamento con metformina e glicata a target  
> Paziente diabetico di tipo 2 in trattamento con DPP4 e/o metformina  
*G. Sodo*
- 10:30** Discussione sulle tematiche trattate in precedenza
- 11:00** Empaglifozin: una storia di protezione cardio-renale  
*M. Piscopo*
- 11:30** Nota 100 AIFA: cosa c'è ancora da sapere  
*M. Piscopo*
- 12:00** Novità terapeutiche nella gestione del DTM2: gip-glp1 e possibili associazioni con SGLT2  
*G. Sodo, M. Piscopo*
- 12:30** Ipercolesterolemia e rischio cardio-vascolare: linee d'indirizzo  
*G. Sodo*
- 13:00** Discussione
- 13:30** TAVOLA ROTONDA  
La costruzione di un modello assistenziale efficace: l'importanza della collaborazione tra specialisti e medici del territorio nel percorso a lungo termine del paziente in SGLT2i  
*G. Sodo, M. Piscopo*
- 14:30** Discussione sulle tematiche trattate in precedenza
- 15:00** Conclusioni ed adempimenti ECM

# INFO GENERALI

La partecipazione all'evento è gratuita

## **MODALITÀ DI ISCRIZIONE**

Per la partecipazione al Congresso è necessario effettuare l'iscrizione on-line collegandosi al sito <https://dafne.salavirtuale.com/>

## **CREDITI ECM**

L'Evento (ID 2647-437738) ha ottenuto nr.78 crediti formativi. È stato accreditato presso la Commissione Nazionale per la Formazione Continua per 25 partecipanti, per le seguenti Figure Professionali e Discipline:

**Medico Chirurgo:** tutte le discipline.

Si precisa che i crediti verranno erogati solo se il partecipante:

- > appartiene ad una delle Professioni/Discipline per cui è stato previsto l'accreditamento;
- > ha preso parte almeno al 90% dei lavori scientifici;
- > ha superato la prova di apprendimento con almeno il 75% delle risposte corrette (on line);
- > ha compilato la scheda di valutazione della qualità percepita (on line);

## **ADEMPIMENTI ECM**

Al termine dei lavori scientifici, collegarsi al sito <https://dafne.salavirtuale.com/> ed effettuando il login con le credenziali di accesso scelte in fase di registrazione potrà:

- > scaricare l'attestato di partecipazione per uso amministrativo;

- > compilare il questionario di apprendimento e di gradimento entro 72 ore dalla fine del corso;
- > scaricare l'attestato riportante i crediti formativi ECM entro 90 giorni dalla fine del corso, dopo verifica dei requisiti sopra indicati;

## **OBIETTIVO FORMATIVO**

**3** - Documentazione clinica. Percorsi clinico-assistenziali diagnostici e riabilitativi, profili di assistenza - profili di cura

## **RESPONSABILI SCIENTIFICI**

*Dott. Gaetano Sodo*

*Dott. Marco Piscopo*

## **SEDE CONGRESSUALE**

Novotel Caserta Sud  
Ss 87 Sannitica, Km 22 600  
81020 – Capodrise (CE)

## **PROVIDER E SEGRETERIA ORGANIZZATIVA**

Dafne srl (ID 2647)

Via Caldara snc, 89048 SIDERNO (RC)

Tel. 0964.342229 - Fax 0964.081088

Via Lima, 7 – 00198 Roma / Tel. 06 87452648

Via M. Brighenti, 15 – 47921 Rimini / Tel. 0541.1414181

Mail: [info@dafne.it](mailto:info@dafne.it)

Web: [www.dafne.it](http://www.dafne.it)

Si ringraziano le aziende per il contributo non condizionante

