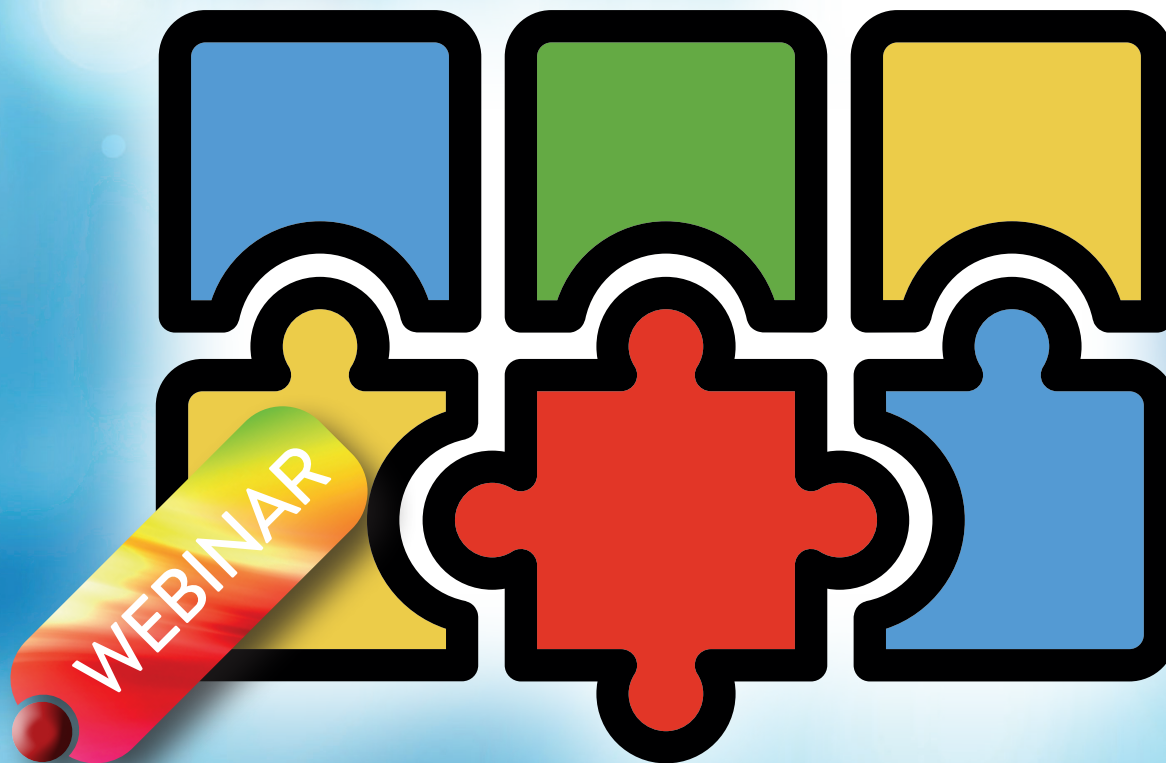


# GLP-1 RAs e SGLT2: un futuro di associazione



16  
DICEMBRE  
2021

Il diabete mellito di tipo 2 (DMT2) è una patologia ad eziopatogenesi multifattoriale; si caratterizza per l'elevata morbilità e mortalità cardiovascolare nonché per l'insorgenza precoce, nel decorso clinico della patologia, di alterazioni funzionali e strutturali di organi chiave per l'omeostasi cardiovascolare.

In particolare si evidenziano per precocità d'insorgenza le alterazioni vascolari del microcircolo, specie coronarico, e la compromissione della funzione renale. Pertanto, è importante implementare strategie di intervento mirate alla prevenzione del diabete, ma è altrettanto importante adoperarsi per una efficace prevenzione primaria e secondaria delle complicanze cardio-renali nelle persone in cui il diabete è già stato diagnosticato. Negli ultimi anni la cura di questa malattia si è arricchita non solo di nuove molecole ma anche di nuove classi farmacologiche. Gli agonisti recettoriali del GLP-1 (GLP1-RA) e gli inibitori del SGLT-2 (SGLT2-i) si sono mostrati efficaci nel ridurre la glicemia e il peso e nel migliorare diversi fattori di rischio attraverso meccanismi d'azione differenti. Grazie ai risultati dei trial DECLARE e REWIND che hanno evidenziato, con un elevato grado delle evidenze per le due classi di farmaci SGLT2-i e GLP1-RA, l'efficacia nel determinare una riduzione di eventi macrovascolari e microvascolari, le linee guida internazionali hanno subito sostanziali modifiche. Il consensus report ADA-EASD 2018 raccomanda queste classi di farmaci come prima scelta preferenziale in aggiunta a metformina in vari setting di pazienti, in modo particolare nei soggetti con una documentata malattia cardiovascolare di tipo aterosclerotico (GLP1-RA) o con prevalente scompenso cardiaco o insufficienza renale cronica (SGLT2-i). La pubblicazione delle linee-guida ESC nell'agosto 2019 relativamente alla terapia del diabete,

## RAZIONALE

suggerisce l'uso in monoterapia di SGLT2-i o di GLP1-RA come farmaco di prima linea nei pazienti naïve con pregresso evento CV o ad alto rischio CV, a prescindere dall'uso contemporaneo di metformina. La recentissima consensus ADA-EASD

pubblicata nel gennaio 2020, infine, chiarisce che l'utilizzo delle suddette classi di farmaci nei pazienti ad alto rischio CV deve prescindere dai valori di HbA1c raggiunti con il trattamento con metformina.

### OBIETTIVI

Alla luce di quanto descritto, questo progetto si pone come obiettivo, attraverso la condivisione e la discussione di esperienze cliniche reali (sia di breve che lungo termine), di strutturare alcune raccomandazioni pratiche basate sull'esperienza tese a:

- identificare le categorie dei pazienti con DMT2 che possono beneficiare maggiormente dei benefici extra-glicemici dei GLP1-RA e degli SGLT2i
- produrre i criteri di selezione dei pazienti nei quali sia appropriato utilizzare il GLP-1 in associazione agli SGLT2

### FORMULA

Webinar live ECM sincrono

**DESTINATARI:** N. 20 MEDICI CHIRURGHI

**DISCIPLINE:** MALATTIE METABOLICHE E DIABETOLOGIA, ENDOCRINOLOGIA, MEDICINA INTERNA, CARDIOLOGIA, GERIATRIA

- 17.00-17.05** Benvenuto e obiettivi del corso  
Resi V., Occhipinti M.
- 17.05-17.20** Meccanismi fisiopatologici dell'associazione GLP-1  
Ras/ SGLT2: quali vantaggi  
Resi V.
- 17.20-17.35** GLP-1 Ras e SGLT2: i vantaggi dell'associazione  
delle 2 classi  
Occhipinti M.
- 17.35-17.40** Discussione sui meccanismi fisiopatologici e vantaggi  
associazione GLP-1 Ras e SGLT2  
Resi V., Occhipinti M.
- 17.40-18.00** Quali opportunità nella pratica clinica? Quali evidenze?  
Occhipinti M.
- 18.00-19.00** Esperienze a confronto di pazienti in trattamento  
con SGLT2  
Resi V., Occhipinti M.
- 19.00-19.15** Take home messages e adempimenti ecm  
Resi V., Occhipinti M.

**GLP-1 Ras e SGLT2:**  
un futuro di associazione



16  
DICEMBRE  
2021

PROGRAMMA



# INFORMAZIONI GENERALI

La partecipazione all'evento è gratuita.

## MODALITÀ D'ISCRIZIONE AL CORSO

Per iscriversi al corso è necessario contattare la Segreteria Organizzativa ([iscrizioni@dafne.it](mailto:iscrizioni@dafne.it)) che provvederà ad inviare una mail con una chiave di accesso, collegarsi al sito <http://dafne.salavirtuale.com> ed effettuare il login o la registrazione alla piattaforma FAD. Sarà possibile iscriversi al corso desiderato solo dopo aver completato le procedure di attivazione dell'account o aver effettuato il login.

## CREDITI ECM

L'Evento FAD (ID 2647-336372) ha ottenuto nr. 3 crediti formativi. È stato accreditato presso la Commissione Nazionale per la Formazione Continua per 30 Medici Chirurghi per le seguenti Discipline:

- Cardiologia
- Endocrinologia
- Geriatria
- Malattie Metaboliche e Diabetologia
- Medicina Interna

Si precisa che i crediti verranno erogati solo se il partecipante:

- appartiene ad una delle Professioni/Discipline per cui è stato previsto l'accREDITAMENTO;
- ha preso parte almeno al 90% dei lavori scientifici;
- ha compilato la documentazione ECM in ogni sua parte;
- ha superato la prova di apprendimento con almeno il 75% delle risposte corrette.

La documentazione ECM (questionario di apprendimento e gradimento) sarà disponibile on line a partire dalla fine del corso per le 72 ore successive. Sono consentiti al massimo 5 tentativi di superamento della prova.

## ATTESTATI ECM

Gli attestati riportanti i crediti formativi ECM saranno scaricabili direttamente dalla piattaforma dopo aver compilato il test di gradimento e superato la prova di apprendimento.

## OBIETTIVO FORMATIVO

Epidemiologia - prevenzione e promozione della salute - diagnostica - tossicologia con acquisizione di nozioni tecnico-professionali

## RESPONSABILI SCIENTIFICI E RELATORI

**Dott.ssa Veronica Resi**

*Specialista Diabetologa presso il Servizio Di Diabete e Malattie Metaboliche nell'Unità di Endocrinologia e Malattie Metaboliche della Fondazione Ca' Granda IRCCS Ospedale Maggiore Policlinico Di Milano*

**Dott.ssa Margherita Occhipinti**

*Dirigente Medico di I livello UOA Diabetologia, Azienda USL Toscana Nord Ovest Ospedale Versilia, Lido di Camaiore*

## PROVIDER E SEGRETERIA ORGANIZZATIVA



**Dafne srl (ID 2647)**

Via Caldara snc - 89048 SIDERNO (RC)

Tel. 0964.342229 - Fax 0964.081088

Via Lima, 7 - 00198 Roma - Tel. 06 87452648

Via M. Brighenti, 15 - 47921 Rimini - Tel. 0541.1414181

Mail: [info@dafne.it](mailto:info@dafne.it)

Web: [www.dafne.it](http://www.dafne.it)

*Si ringraziano le Aziende per il contributo non condizionante*



**ESSE RRE  
PHARMA**