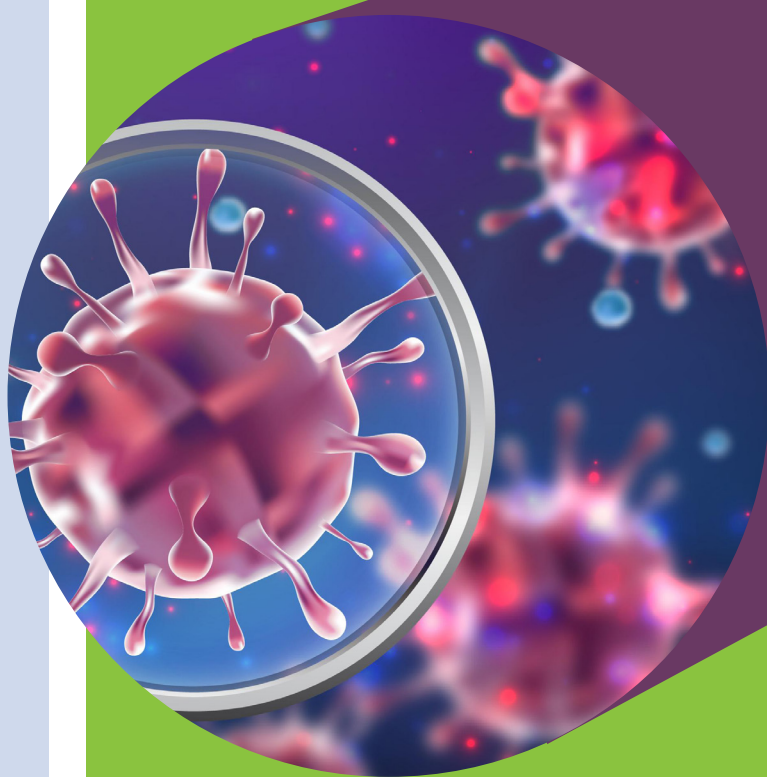


Le infezioni da Aspergillo nel paziente ematologico

FSC (gruppo di miglioramento)

6 Febbraio 2026

T-Hotel Lamezia Terme



FAD (webinar) ECM

14 Aprile 2026

RAZIONALE

Il paziente con neoplasia ematologica è esposto ad un elevato rischio infettivo, sia per la malattia di fondo che per i nuovi trattamenti oggi sempre più efficaci, ma anche associati ad una crescente e costante immunodepressione.

Le infezioni interferiscono con il piano di cura ed impattano negativamente sulla prognosi della malattia, rendendo necessario un rapido inquadramento clinico e terapeutico.

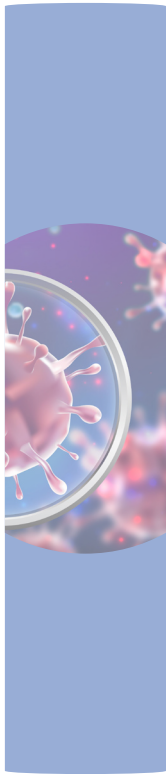
In questo contesto, le infezioni da Aspergillo sono di grande rilievo a causa dell'alta mortalità e della complessità diagnostica.

La farmacologia clinica degli antifungini e le recenti evidenze scientifiche possono supportare il clinico nella scelta più appropriata in base all'efficacia, alle potenziali interazioni con i farmaci utilizzati per la cura della malattia ematologica e del profilo di sicurezza.

Scopo del progetto formativo è quello di favorire il confronto con esperti del settore per discutere dei dati di letteratura e della realtà locale, condividendo percorsi diagnostico-terapeutici personalizzati in base alle evidenze scientifiche più recenti.

La modalità formativa adottata è quella della Formazione sul Campo - Gruppo di Miglioramento, ovvero un'attività di apprendimento che avviene attraverso l'interazione alla pari tra esperti del settore.

L'attività svolta nell'ambito dei lavori del Gruppo di Miglioramento sarà documentata e comprenderà la revisione di processi e procedure sulla base della letteratura scientifica e dell'evidencebased medicine.



FSC (gruppo di miglioramento)

- 13.30 Registrazioni partecipanti
- 14.00 Introduzione ed obiettivi del corso
M. Martino
- 14.10 Presentazione e discussione pratica clinica
M. Gentile, M. Rossi
- 14.30 TOPIC 1: Il rischio infettivo da Aspergillo nel paziente ematologico
C. Alati, B. Greve, B. Loteta, M. C. Micò
- 15.00 Discussione
- 15.30 TOPIC 2: Il percorso diagnostico nell'infezione da Aspergillo
L. Principe
- 16.00 Discussione
- 16.30 TOPIC 3: Farmacologia clinica degli antifungini
F. Pea
- 17.00 Discussione
- 17.15 Coffee break

- 17.30 TOPIC 4: Recenti evidenze sul ruolo di Isavuconazolo nel paziente ematologico
A. Russo
- 18.00 Discussione
- 18.30 TOPIC 5: Place in therapy: una proposta condivisa
M. Rossi, M. Gentile, E. Vigna, A. Bruzzese, M. Molica, F. Quintieri
- 19.00 Discussione
- 19.30 Identificazione dei Key Messages ed obiettivi operativi, tempistiche e KPIA
M. Martino, M. Rossi, M. Gentile
- 20.00 Discussione finale
- 20.10 Chiusura lavori

FAD (WEBINAR) ECM 14/04/2026

- 15,00 -16,00 Discussione collegiale dell'esperienza clinica maturata
Tutor: M. Martino, M. Rossi, M. Gentile
Discussant: C. Alati, B. Greve, B. Loteta, M. C. Micò, L. Principe, F. Pea, A. Russo, E. Vigna, A. Bruzzese, M. Molica, F. Quintieri
- 16,00 -16,30 Validazione rapporto conclusivo a cura dei Responsabili Scientifici e chiusura dei lavori
Tutor: M. Martino, M. Rossi, M. Gentile

PROGRAMMA

INFO GENERALI

La partecipazione all'evento è gratuita.

MODALITÀ D'ISCRIZIONE

Per la partecipazione al Corso è necessario effettuare l'iscrizione on-line collegandosi al sito <https://dafne.salavirtuale.com/> ed effettuare il login o creare un nuovo account nel caso non ne avesse già uno.

CREDITI ECM

L'Evento (ID 2647-469301) ha ottenuto nr. 9,3 crediti formativi.

È stato accreditato presso la Commissione Nazionale per la Formazione Continua per n. 15 partecipanti, per le seguenti Figure Professionali e Discipline:

MEDICO CHIRURGO:

Ematologia; Malattie Infettive; Microbiologia e Virologia;

Si precisa che i crediti verranno erogati solo se il partecipante:

appartiene ad una delle Professioni/Discipline per cui è stato previsto l'accreditamento;

ha preso parte almeno al 90% dei lavori scientifici;

ha superato la prova di apprendimento con almeno il 75% delle risposte corrette (on line)

ha compilato la scheda di valutazione della qualità percepita (on line)

ADEMPIMENTI ECM

Al termine dei lavori scientifici, collegarsi al sito <https://dafne.salavirtuale.com/> ed effettuando il login con le credenziali di accesso scelte in fase di registrazione potrà:

- scaricare l'attestato di partecipazione per uso amministrativo;
- compilare il questionario di apprendimento e di gradimento entro 72 ore dalla fine del corso;
- scaricare l'attestato riportante i crediti formativi ECM entro 90 giorni dalla fine del corso, dopo verifica dei requisiti sopra indicati

OBIETTIVO FORMATIVO:

3 - Documentazione clinica. Percorsi clinico-assistenziali diagnostici e riabilitativi, profili di assistenza - profili di cura

RESPONSABILI SCIENTIFICI:

Massimo Martino

Massimo Gentile

Marco Rossi

SEDE CONGRESSUALE

T HOTEL LAMEZIA
SS 280 dei Due Mari
88040 Lamezia Terme CZ

PROVIDER E SEGRETERIA ORGANIZZATIVA



Dafne Congressi (ID2647)
Via Caldara snc, 89048 SIDERNO (RC)
Tel. 0964.342229
Fax 0964.081088

Via Lima, 7 - 00198 Roma
Tel. 06 87452648

Via M. Brighenti, 15
47921 Rimini
Tel. 0541.1414181

Mail: info@dafne.it
Web: www.dafne.it

Si ringrazia l' Azienda per il contributo non condizionante:

