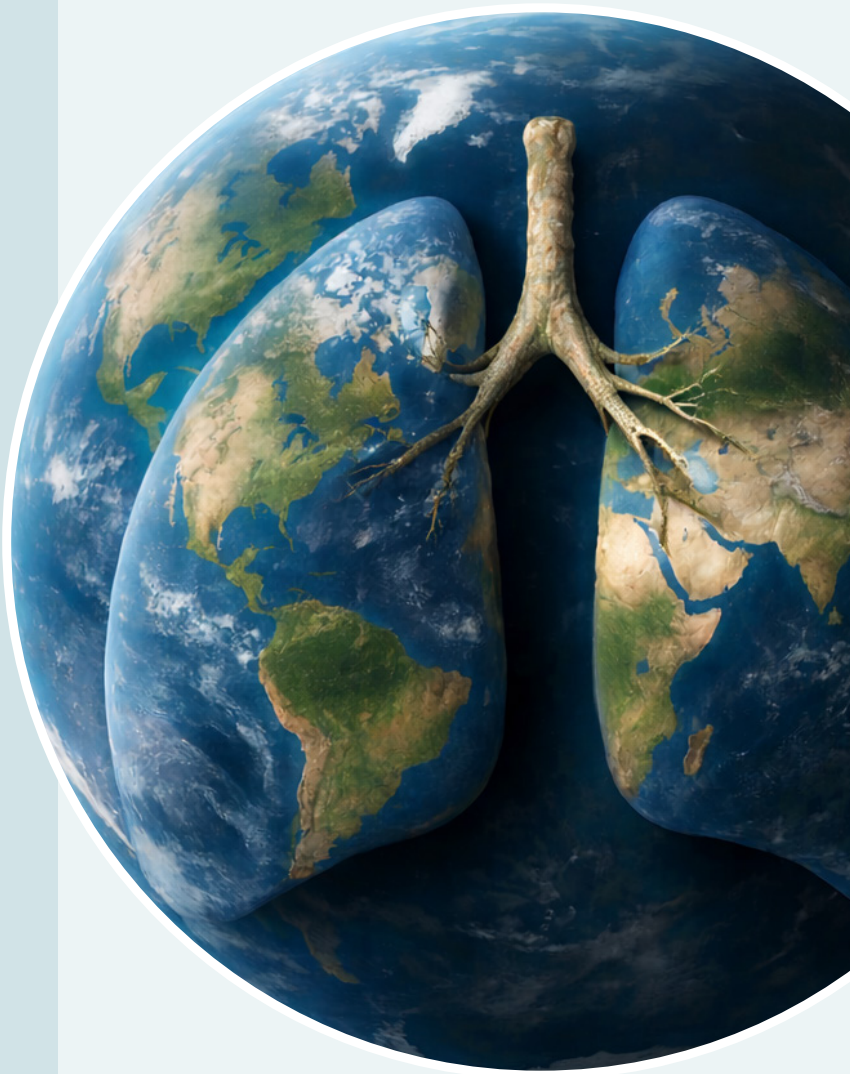


14 marzo  
2026

# **"ASMA PLANET"**

Corso di aggiornamento  
sull'asma bronchiale

Ordine dei Medici,  
Reggio Calabria



# RAZIONALE



L'asma è un problema di salute globale che interessa tutte le fasce di età. La sua prevalenza è in aumento in molti Paesi e nonostante siano disponibili terapie estremamente efficaci per la cura, questa malattia grava pesantemente sui Sistemi Sanitari incidendo sia sulla produttività lavorativa che sulla qualità della vita dei pazienti e dei loro familiari.

In Italia si stima una prevalenza dell'asma del 6% nella popolazione adolescenti/adulti (6.6% nelle donne, 5.5% negli uomini) e di circa il 10% nella popolazione pediatrica.

La gestione dell'asma richiede una comprensione approfondita della malattia e delle esigenze individuali dei pazienti, e molte domande rimangono ancora senza risposta. Sulla tematica è disponibile un'ampia offerta formativa, che è stata ulteriormente arricchita da una recente Survey condotta dall'Associazione degli Allergologi e Immunologi Territoriali e Ospedalieri (AAIITO) che ha coinvolto gli specialisti sul tema del controllo dell'asma.

Questo corso di formazione ha l'obiettivo di approfondire le tematiche legate alla gestione del paziente con asma attraverso una serie di relazioni frontali, discussioni interattive e tavole rotonde.

Gli obiettivi sono centrati sulle modalità necessarie per ottenere diagnosi precoci e corrette, un trattamento personalizzato appropriato, un accurato monitoraggio clinico e terapeutico dei pazienti e la massimizzazione dell'aderenza alla terapia.

# PROGRAMMA

**8.45** Registrazione dei partecipanti

**9.00** Asma bronchiale: una malattia, tanti scenari (introduzione al corso)  
A. Musarra

**9.20** L'associazione di rinite e asma: prevalenza, severità e gestione del paziente  
Moderatori: M. R. Chessari – M. Ripepi  
R. Longo

**9.40** L'asma in età pediatrica  
G. Scala

**10.00** L'asma in situazioni particolari  
M. Liotta

**10.20** Discussione

**10.45 Coffee break**

**11.00** L'asma tra linee guida e real life  
Moderatori: D. Bruzzese – G. Palermo  
A. Musarra

**11.20** L'immunoterapia specifica nell'asma bronchiale allergico  
F. Papia

**11.40** L'ottimizzazione della terapia inalatoria con la tripla terapia fissa  
M. Cilia

**12.00** Discussione

Moderatore: G. Scalone

**12.20** L'asma lieve-moderata: unmet needs e prospettive future  
A. Musarra

**12.40** L'asma grave: definizione, fenotipizzazione e comorbidità  
M. B. Bilò

**13.00** Discussione

**13.20 Pausa pranzo**

**14.00** Poliposi nasale ed EGPA  
Moderatore: A. Musarra  
M.B. Bilò

**14.30** La terapia biologica  
Moderatori: M. Cilia – A. Musarra  
Omalizumab  
I. Molinaro  
Mepolizumab  
F. Papia  
Benralizumab  
M. Cilia  
Dupilumab  
M. Liotta  
Tezepelumab  
I. Molinaro

**15.45** Discussione

**16.00** Tavola rotonda  
Asma Planet: certezze e aree grigie. Question and answer  
Partecipanti: M. B. Bilò – A. Musarra – G. Scalone

**16.45** Conclusioni e take home messages

**17.00** Chiusura lavori

La partecipazione all'evento è gratuita.

## MODALITÀ D'ISCRIZIONE

Per la partecipazione al Corso è necessario effettuare l'iscrizione on-line collegandosi al sito <https://dafne.salavirtuale.com/> ed effettuare il login o creare un nuovo account nel caso non se ne avesse già uno.

## CREDITI ECM

L'Evento (ID 2647- 469773) ha ottenuto nr. 7 crediti formativi.

È stato accreditato presso la Commissione Nazionale per la Formazione Continua per 70 medici chirurghi per le seguenti Discipline: Allergologia ed Immunologia clinica, Continuità Assistenziale, Malattie Apparato Respiratorio, Medicina generale (medici di famiglia), Otorinolaringoiatria, Pediatria, Pediatria (pediatri di libera scelta)

Si precisa che i crediti verranno erogati solo se il partecipante:

- appartiene ad una delle Professioni/Discipline per cui è stato previsto l'accREDITAMENTO;
- ha preso parte almeno al 90% dei lavori scientifici;
- ha superato la prova di apprendimento con almeno il 75% delle risposte corrette (on line).

## ADEMPIMENTI ECM

Al termine dei lavori scientifici, collegarsi al sito <https://dafne.salavirtuale.com/> ed effettuando il login con le credenziali di accesso scelte in fase di registrazione potrà:

- scaricare l'attestato di partecipazione per uso amministrativo;
- compilare il questionario di apprendimento e di gradimento entro 72 ore dalla fine del corso;
- scaricare l'attestato riportante i crediti formativi ECM entro 90 giorni dalla fine del corso, dopo verifica dei requisiti sopra indicati

## OBIETTIVO FORMATIVO

3 - Documentazione clinica. Percorsi clinico assistenziali diagnostici e riabilitativi, profili di assistenza - profili di cura

## RESPONSABILE SCIENTIFICO

Dott. Antonino Musarra

## SEGRETERIA SCIENTIFICA

Dott. Antonino Musarra

Dott. Marcello Cilia

Dott.ssa Ilenia Molinaro

## FACULTY

Maria Beatrice Bilò, Ancona

Domenico Bruzzese, Roccella Ionica (Rc)

Rosa Maria Chessari, Vibo Valentia

Marcello Cilia, Scilla (Rc)

Marta Liotta, Messina

Rocco Longo, Vibo Valentia

Ilenia Molinaro, Scilla (Rc)

Antonino Musarra, Reggio Calabria

Grazia Palermo, Reggio Calabria

Francesco Papia, Palermo

Maria Ripepi, Reggio Calabria

Guglielmo Scala, Napoli

Gino Scalone, Chiaravalle (Cz)

Si ringraziano le Aziende per il contributo non condizionante:

# Info generali



## SEDE CONGRESSUALE

Ordine dei Medici Chirurghi e degli Odontoiatri  
Via del Gelsomino, 10  
89128 Reggio Calabria RC

## PROVIDER E SEGRETERIA ORGANIZZATIVA



**DAFNE**  
eventi & congressi

Dafne Congressi (ID2647)  
Via Caldara snc, 89048  
SIDERNO (RC)  
Tel. 0964.342229  
Fax 0964.081088

Via Lima, 7 – 00198 Roma  
Tel. 06 87452648

Via M. Brighenti, 15  
47921 Rimini  
Tel. 0541.1414181

Mail: [info@dafne.it](mailto:info@dafne.it)  
Web: [www.dafne.it](http://www.dafne.it)