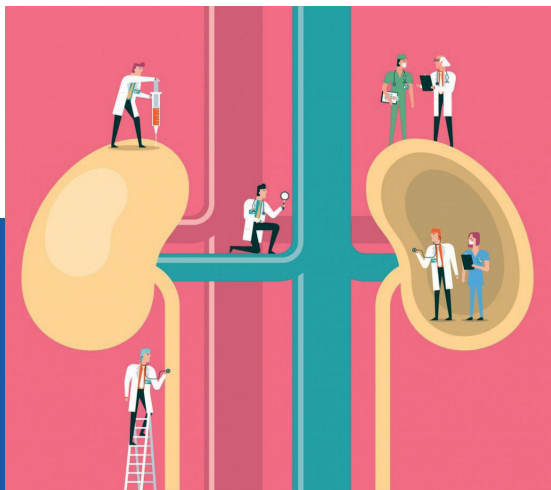


DIABETE E RENE

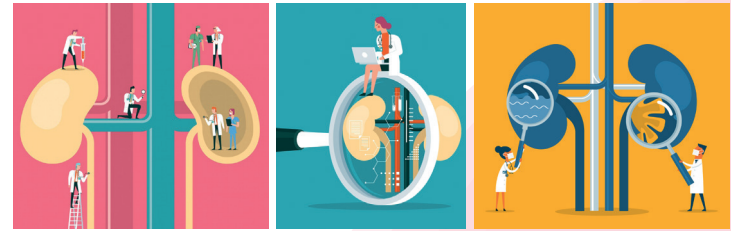
Una interconnessione
da attenzionare:
meccanismi e outcome



04 Maggio 2026
28 Giugno 2026

FAD asincrona ECM

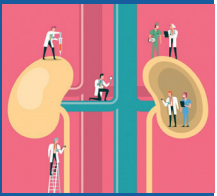
RAZIONALE



La nefropatia diabetica è una delle principali cause di malattia renale cronica (MRC) e rappresenta un importante fattore di rischio cardiovascolare. La sua fisiopatologia è multifattoriale e deriva dall'interazione tra iperglicemia, alterazioni emodinamiche, infiammazione e fibrosi, inserendosi nel continuum cardio-renale-metabolico.

La diagnosi precoce e la corretta stadiazione della MRC, basate su eGFR e UACR, sono fondamentali per la stratificazione del rischio e per l'adozione tempestiva di strategie terapeutiche efficaci. L'identificazione di nuovi marker di rischio cardiovascolare contribuisce a migliorare l'inquadramento prognostico del paziente. Le raccomandazioni KDIGO e le linee guida SID-AMD forniscono indicazioni condivise per una gestione integrata e personalizzata del paziente con diabete e malattia renale.

Empagliflozin ha dimostrato, nei trial clinici randomizzati, una significativa riduzione degli eventi cardiovascolari e della progressione della malattia renale nei pazienti con diabete di tipo 2. Tali benefici sono stati confermati anche dai dati di real world evidence, che ne supportano l'efficacia e la sicurezza nella pratica clinica quotidiana. L'insieme delle evidenze disponibili consolida il ruolo di empagliflozin come terapia cardiorenale di riferimento.



Nefropatia diabetica: fisiopatologia e interconnessioni

S. Turco

Diagnosi precoce e stadiazione della MRC: eGFR e UACR, nuovi marker di rischio CV

A.A. Turco

Linee guida KDIGO-ESC-SID-AMD: sintesi delle raccomandazioni

S. Turco

SGLT2 inibitore: meccanismo d'azione

A.A. Turco

Empagliflozin e outcome cardiovascolari: dai trial clinici alla real world evidence

S. Turco

Empagliflozin e outcome renali: dai trial clinici alla real world evidence

A.A. Turco

PROGRAMMA

INFO GENERALI

La partecipazione all'evento è gratuita.

MODALITÀ D'ISCRIZIONE

Per la partecipazione al Corso è necessario effettuare l'iscrizione on-line collegandosi al sito <https://dafne.salavirtuale.com/> ed effettuare il login o creare un nuovo account nel caso non né avesse già uno.

CREDITI ECM

L'Evento (ID 2647- 479236) ha ottenuto nr. 3 crediti formativi.

È stato accreditato presso la Commissione Nazionale per la Formazione Continua per n. **100 partecipanti**, per le seguenti Figure Professionali e Discipline:

MEDICO CHIRURGO: CARDIOLOGIA; ENDOCRINOLOGIA; GERIATRIA; MALATTIE METABOLICHE EDIABETOLOGIA; MEDICINA GENERALE (MEDICI DI FAMIGLIA); MEDICINA INTERNA; NEFROLOGIA;

Si precisa che i crediti verranno erogati solo se il partecipante:

- appartiene ad una delle Professioni/Discipline per cui è stato previsto l'accreditamento;
- ha preso parte almeno al 90% dei lavori scientifici;
- ha superato la prova di apprendimento con almeno il 75% delle risposte corrette (on line)
- ha compilato la scheda di valutazione della qualità percepita (on line)

ADEMPIMENTI ECM

Al termine dei lavori scientifici, collegarsi al sito <https://dafne.salavirtuale.com/> ed effettuando il login con le credenziali di accesso scelte in fase di registrazione potrà:

scaricare l'attestato di partecipazione per uso amministrativo;

compilare il questionario di apprendimento e di gradimento entro 72 ore dalla fine del corso;

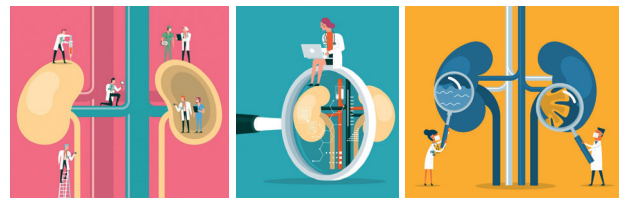
scaricare l'attestato riportante i crediti formativi ECM entro 90 giorni dalla fine del corso, dopo verifica dei requisiti sopra indicati

OBIETTIVO FORMATIVO:

10 - Epidemiologia - prevenzione e promozione della salute - diagnostica - tossicologia con acquisizione di nozionitecnico-professionali

RESPONSABILI SCIENTIFICI:

Dr. Salvatore Turco
Dott.ssa Anna Amelia Turco



PROVIDER E SEGRETERIA ORGANIZZATIVA



Dafne Congressi (ID2647)
Via Caldara snc, 89048 SIDERNO (RC)
Tel. 0964.342229
Fax 0964.081088

Via Lima, 7 – 00198 Roma
Tel. 06 87452648

Via M. Brighenti, 15
47921 Rimini
Tel. 0541.1414181

Mail: info@dafne.it
Web: www.dafne.it

Si ringraziano le Aziende per il contributo non condizionante:

