

# LE VIE DEL RESPIRO

**FARE RETE**  
IN UN'OTTICA  
DI SISTEMA **3.0**

Imperial Hotel  
Chiaravalle Centrale  
**30 Maggio 2026**

## RESPONSABILI SCIENTIFICI

Dott.ssa Anna Cancelliere

Dott.ssa Rosa Fasano

Dott.ssa Roberta Mussari



## RAZIONALE SCIENTIFICO

Le malattie dell'apparato respiratorio hanno un elevato impatto epidemiologico; richiedono quindi un notevole impegno di risorse sanitarie e hanno ricadute importanti sul piano economico e sociale.

Molte di esse, inoltre, accompagnano i pazienti per tutta la vita e tuttavia una quota significativa rimane ancora sommersa, senza diagnosi o con diagnosi dubbia. Se a questo si somma una scarsa consapevolezza sia della eterogeneità che della gravità di alcune patologie, si ha un quadro piuttosto sconcertante, a fronte di migliori possibilità diagnostiche e di sicure ed efficaci opzioni terapeutiche.

Le vie aeree - dal naso al polmone profondo - costituiscono un tratto comune, la cui unitarietà è garantita dalla continuità delle strutture anatomiche e dalla condivisione di meccanismi funzionali.

Da questo punto di vista è opportuno cominciare a chiedersi se sia ancora corretto considerare comorbidità la coesistenza di patologie a carico della componente più strettamente ORL e di quella "respiratoria" o piuttosto non sia il caso di estendere il concetto di unitarietà ai meccanismi patogenetici e fisiopatologici responsabili, per es. di Poliposi e di Asma, anche alla luce del fatto che ormai da alcuni anni condividono terapie comuni. Altre patologie, fra cui i Disturbi Respiratori durante il Sonno e la BPCO, il deficit alfa 1 anti tripsina hanno significative conseguenze su molti organi e apparati, primo fra tutti quello cardio-circolatorio.

La corretta gestione delle malattie affrontate in questo evento, come di ogni cronicità, ha bisogno della collaborazione di tutte le figure (MMG e Specialisti) e di tutte le strutture (Ambulatori di base, Strutture Territoriali, Ospedali e Università) che animano la "scena" sanitaria, in modo da individuare e attivare percorsi condivisi, rapidi ed efficaci, nei quali le diverse esperienze specialistiche si sommino alla ricchezza dei data-base dei Medici di Medicina Generale ai fini della creazione di una rete al cui centro ci sia il paziente

08.30 Registrazione partecipanti

08.50 Presentazione del Convegno

## I SESSIONE

*Moderatori: R. Chessari, G. Fera*

09.00 Il naso come sentinella del polmone e l'unità delle vie aeree come modello integrato di collaborazione tra ORL e Pneumologo

**R. Mussari**

09.20 Una terapia, due distretti: il ruolo dei biologici nell'unità delle vie aeree

**E. Cantone**

09.40 Quando la poliposi nasale è solo l'inizio... espressione multisistemica della Type 2 inflammation

**G. Bava**

## II SESSIONE

*Moderatori: M. Calderazzo, F.A. Daffinà, G. Marrazzo*

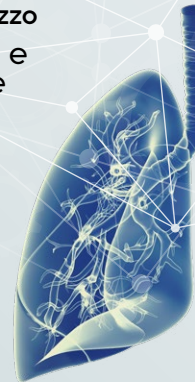
10.00 Infezioni Respiratorie: diagnostica e gestione nel setting ambulatoriale

**F. Romano**

10.15 Micobatteriosi in real life

**V. La Camba**

10.30 Discussione sugli argomenti trattati



### III SESSIONE

Moderatori: E. Arrighi, S. Bevilacqua, A. Capano, C. Pelaia

- 10.45 BPCO: Novità sulle GOLD 2026  
A. Cancelliere
- 11.00 BPCO in real life  
S. Tripodi
- 11.15 Discussione sugli argomenti trattati
- 11.45 *Coffee break*

### IV SESSIONE

Moderatori: A. Petrone, P. Romeo, P. Scarpino, M. Sorgenti

- 12.00 Fenotipi di OSAS  
A. Cancelliere
- 12.15 Tirzepatide ed OSAS in real life  
V. Condoleo
- 12.30 Discussione sugli argomenti trattati
- 13.00 *Light lunch*
- 14.00 Saluti Istituzionali  
**Dr.ssa Maria Concetta Loprete**, *Direttore Distretto Socio Sanitario - Soverato*  
**Dr. Giacinto Ranieri**, *Dirigente medico responsabile della Casa della Salute - Chiaravalle C.le*

### V SESSIONE

Moderatori: G. Perri, G. Procopio, V. Sapiente

- 14.30 Terapia Iposensibilizzante:  
Indicazioni ed obiettivi  
G. Scalone
- 14.45 Terapia iposensibilizzante in asma  
in real life  
M.I. Giancotta
- 15.00 Asma Lieve-moderato  
R. Fasano
- 15.15 Asma severo: quali scenari?  
G. Pelaia
- 15.30 Asma severo in real life  
S. Lombardo
- 16.00 Discussione sugli argomenti trattati

### VI SESSIONE

Moderatori: E. Bonacci, F. Fedele, G. Fiorino, P. Provenzano, M. Ricchio

- 16.30 Ipertensione arteriosa Polmonare:  
Gestione multidisciplinare  
M. Vatrano
- 16.45 Identikit del paziente con Deficit di alfa 1  
antitripsina  
M. Cancelliere
- 17.00 Insufficienza Respiratoria: Criteri di  
ospedalizzazione  
P. Gambardella
- 17.15 Discussione sugli argomenti trattati
- 18.00 Conclusione dei lavori



La partecipazione all'evento è gratuita.

### MODALITÀ D'ISCRIZIONE

Per la partecipazione al Corso è necessario effettuare l'iscrizione on-line collegandosi al sito <https://dafne.salavirtuale.com/> ed effettuare il login o creare un nuovo account nel caso non se ne avesse già uno.

### CREDITI ECM

L'Evento (ID 2647-479342) ha ottenuto nr. 7 crediti formativi. È stato accreditato presso la Commissione Nazionale per la Formazione Continua per n. 100 partecipanti, per le seguenti Figure Professionali e Discipline:

#### MEDICO CHIRURGO: TUTTE LE DISCIPLINE

- Si precisa che i crediti verranno erogati solo se il partecipante:
- appartiene ad una delle Professioni/ Discipline per cui è stato previsto l'accREDITamento;

- ha preso parte almeno al 90% dei lavori scientifici;
- ha superato la prova di apprendimento con almeno il 75% delle risposte corrette (on line)
- ha compilato la scheda di valutazione della qualità percepita (on line)

### ADEMPIMENTI ECM

Al termine dei lavori scientifici, collegarsi al sito <https://dafne.salavirtuale.com/> ed effettuando il login con le credenziali di accesso scelte in fase di registrazione potrà:

- scaricare l'attestato di partecipazione per uso amministrativo;
- compilare il questionario di apprendimento e di gradimento entro 72 ore dalla fine del corso;
- scaricare l'attestato riportante i crediti formativi ECM entro 90 giorni dalla fine del corso, dopo verifica dei requisiti sopra indicati

### OBIETTIVO FORMATIVO:

Documentazione clinica. Percorsi clinico-assistenziali diagnostici e riabilitativi, profili di assistenza - profili di cura

### SEDE CONGRESSUALE

Imperial Hotel  
Via Nazionale, 25  
88064 Chiaravalle Centrale (CZ)

### PROVIDER E SEGRETERIA ORGANIZZATIVA



DAFNE  
EVENTI & CONGRESSI

Dafne Congressi (ID 2647)

Via Caldara snc  
89048 SIDERNO (RC)  
Tel. 0964.342229

Via Lima, 7 - 00198 Roma  
Tel. 06 87452648

Via M. Brighenti, 15 - 47921 Rimini  
Tel. 0541.1414181

Mail: [info@dafne.it](mailto:info@dafne.it)  
Web: [www.dafne.it](http://www.dafne.it)

Si ringraziano le Aziende per il contributo non condizionante

