

A microscopic view of various cells, including red blood cells and larger, more complex cells, set against a red background. The cells are rendered in shades of red and purple, with some showing internal structures like nuclei and organelles. A large, central cell is particularly prominent, showing a cluster of purple granules.

DLBCL e FL:

**il ruolo degli anticorpi bispecifici
dalle evidenze scientifiche alla
gestione nella pratica clinica**

16 Maggio 2026

**Palazzo Alvaro – Sede Città
Metropolitana di Reggio Calabria**

RAZIONALE

I linfomi non-Hodgkin (NHL), in particolare il linfoma diffuso a grandi cellule B (DLBCL) e il linfoma follicolare (FL), rappresentano una sfida clinica rilevante a causa della loro marcata eterogeneità biologica e delle differenti risposte ai trattamenti convenzionali.

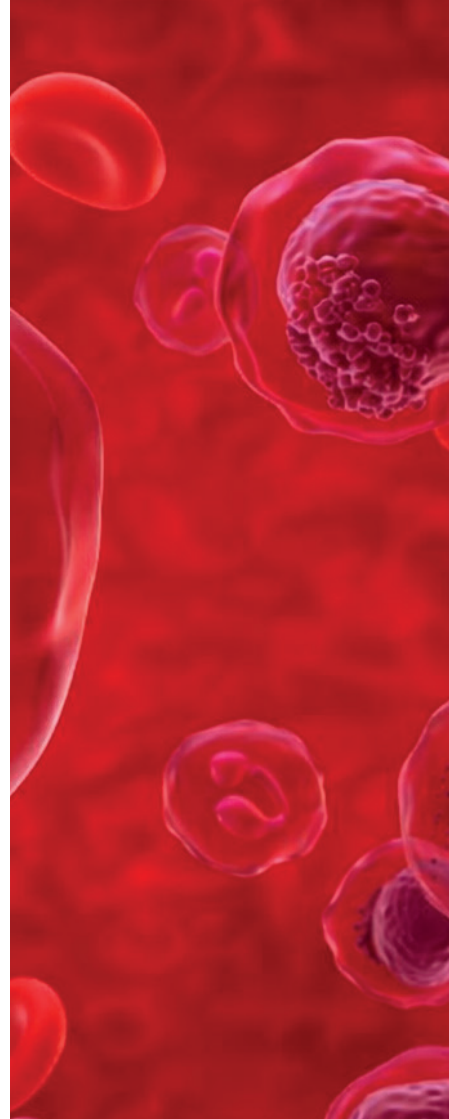
Negli ultimi anni, l'ambito dell'ematologia ha vissuto una profonda trasformazione grazie all'introduzione di terapie innovative, tra cui gli anticorpi bispecifici, che hanno aperto nuove prospettive terapeutiche. Questi farmaci rappresentano una delle più promettenti evoluzioni del trattamento dei linfomi, avendo dimostrato in studi clinici elevata efficacia e un profilo di sicurezza favorevole sia nei pazienti con DLBCL che con FL, anche in contesti di malattia recidivata o refrattaria.

Rispetto alle terapie convenzionali, i bispecifici offrono vantaggi sostanziali: risposte cliniche rapide, spesso complete e durature, una gestione semplificata in termini di somministrazione e un profilo di tossicità generalmente controllabile.

Inoltre, a differenza di altre immunoterapie avanzate come le CAR-T, gli anticorpi bispecifici sono prontamente disponibili e non richiedono procedure personalizzate di produzione né terapie di bridging. L'incontro intende valutare l'impatto clinico e gestionale dell'introduzione degli anticorpi bispecifici nel trattamento dei NHL, con particolare riferimento al DLBCL e al FL, in termini di efficacia, sicurezza e accessibilità terapeutica.

Gli obiettivi specifici saranno inoltre:

- 1) analizzare i principali risultati clinici (risposta globale, risposta completa, durata della risposta) ottenuti con i bispecifici nei pazienti con DLBCL e FL;
- 2) valutare il profilo di sicurezza e la tollerabilità dei bispecifici nella pratica clinica rispetto ai dati degli studi registrativi;
- 3) esplorare l'impatto organizzativo dell'utilizzo dei bispecifici, con particolare attenzione ai percorsi di somministrazione, monitoraggio e gestione delle tossicità;
- 4) confrontare i bispecifici con altre opzioni terapeutiche disponibili, in particolare con le CAR-T, in termini di tempi di accesso, complessità gestionale e sostenibilità;
- 5) identificare possibili fattori predittivi di risposta e di tossicità al trattamento con anticorpi bispecifici;
- 6) discutere dell'importanza della multidisciplinarietà;
- 7) confrontarsi su dinamiche regionali, ostacoli e barriere da dover superare per massimizzare l'utilizzo dei bispecifici per il bene dei pazienti.



- 
- 09:00** Registrazione partecipanti
- 09:30** Apertura dei lavori
Benvenuto e introduzione agli obiettivi della giornata
M. Martino – M. Rossi – M. Gentile
- Moderatore: **M. Gentile**
- 09:45** Anticorpi bispecifici: l'evoluzione terapeutica del DLBCL RR
C. Stelitano
- 10:15** Anticorpi bispecifici: l'evoluzione terapeutica nel FL RR
L. Scalise
- 10:45** Discussione sui temi trattati in precedenza
- 11:15** Coffee break
- Moderatore: **M. Rossi**
- 11:30** Real life: dalla scelta terapeutica alla gestione pratica
U. Vitolo
- 13:00** Discussione sui temi trattati in precedenza
- 13:30** Light lunch
- 14:30** Moderatore: **M. Martino**
Tavola rotonda: Il valore aggiunto della multidisciplinarietà
**P. Arciello – C. Tuscano – G. Restifo Pecorella – C. Mammi
A. E. De Francesco– J. Germanò – P. Marinaro**
- 15:30** Moderatore: **M. Rossi**
Tavola rotonda di confronto: identificare le barriere per trovare delle soluzioni e creare una rete interregionale
**M. Martino – M. Rossi – M. Gentile – M. Cimminiello
G. Pietrantuono – D. Caracciolo**
- 17:00** Discussione sui temi trattati in precedenza
- 17:30** Take home messages e conclusioni lavori

PROGRAMMA

INFO GENERALI

La partecipazione all'evento è gratuita.

MODALITÀ D'ISCRIZIONE

Per la partecipazione al Corso è necessario effettuare l'iscrizione on-line collegandosi al sito <https://dafne.salavirtuale.com/> ed effettuare il login o creare un nuovo account nel caso non ne avesse già uno.

CREDITI ECM

L'Evento (ID 2647- 479810) ha ottenuto nr. 6 crediti formativi. È stato accreditato presso la Commissione Nazionale per la Formazione Continua per n. 50 partecipanti, per le seguenti Figure Professionali e Discipline:

MEDICO CHIRURGO: Ematologia; Genetica Medica; Medicina Interna; Oncologia; Pediatria; Psichiatria; Radioterapia; Anestesia e Rianimazione; Laboratorio di Genetica Medica; Medicina Trasfusionale; Medicina Nucleare; Microbiologia E Virologia; Neurofisiopatologia; Neuroradiologia; Patologia Clinica (Laboratorio di Analisi Chimico-Cliniche e Microbiologia); Radiodiagnostica; Medicina Generale (Medici Di Famiglia); Continuità Assistenziale; Pediatria (Pediatri Di Libera Scelta);

FARMACISTA: Farmacista Pubblico del Ssn; Farmacista Territoriale; Farmacista dialtro Settore Infermiere Tecnico Sanitario Laboratorio Biomedico; Tecnico Sanitario di Radiologia Medica; Biologo Psicologo; Psicoterapia; Psicologia; Fisioterapista

Si precisa che i crediti verranno erogati solo se il partecipante:

- appartiene ad una delle Professioni/Discipline per cui è stato previsto l'accredimento;
- ha preso parte almeno al 90% dei lavori scientifici;
- ha superato la prova di apprendimento con almeno il 75% delle risposte corrette (on line);
- ha compilato la scheda di valutazione della qualità percepita (on line)

ADEMPIMENTI ECM

Al termine dei lavori scientifici, collegarsi al sito <https://dafne.salavirtuale.com/> ed effettuando il login con le credenziali di accesso scelte in fase di registrazione potrà:

- scaricare l'attestato di partecipazione per uso amministrativo;
- compilare il questionario di apprendimento e di gradimento entro 72 ore dalla fine del corso;
- scaricare l'attestato riportante i crediti formativi ECM entro 90 giorni dalla fine del corso, dopo verifica dei requisiti sopra indicati

OBIETTIVO FORMATIVO:

10 - Epidemiologia - prevenzione e promozione della salute - diagnostica -tossicologia con acquisizione di nozioni tecnico-professionali

RESPONSABILI SCIENTIFICI:

Dott. Massimo Martino
Prof. Massimo Gentile
Prof. Marco Rossi

SEDE CONGRESSUALE

Sala Perri - Palazzo Alvaro
Piazza Italia
Reggio Calabria

PROVIDER E SEGRETERIA ORGANIZZATIVA



Dafne Congressi (ID2647)
Via Caldara snc, 89048 SIDERNO (RC)
Tel. 0964.342229
Fax 0964.081088

Via Lima, 7 - 00198 Roma
Tel. 06 87452648

Via M. Brighenti, 15
47921 Rimini
Tel. 0541.1414181

Mail: info@dafne.it
Web: www.dafne.it

Si ringraziano l' Azienda per il contributo non condizionante:

abbvie