



CROWNE PLAZA, PADOVA
23 FEBBRAIO 2023

DISCHARGE.

LA CONSULENZA
DIABETOLOGICA
NEL PAZIENTE
RICOVERATO
CON COMORBIDITÀ
CARDIORENALE

Il diabete esprime, durante il ricovero in ospedale, tutta la sua complessità richiedendo un elevato livello di competenza e di assistenza multidisciplinare. Il ricovero ospedaliero è dovuto raramente al cattivo controllo del diabete ma più spesso ad altri eventi acuti: ictus, scompenso cardiaco, infarto miocardico, insufficienza renale, oltreché infezioni, traumi e interventi chirurgici. Il diabete è presente in almeno 1 paziente ogni 4 ricoverati e in almeno 1 su ogni 2/3 nei reparti di cardiologia e cardiocirurgia.

Una buona gestione del paziente con diabete in fase di ricovero avrà un forte impatto sullo stato di salute dopo la dimissione: sulla frequenza di nuovi ricoveri, sull'evoluzione delle complicanze e sulla sopravvivenza in generale.

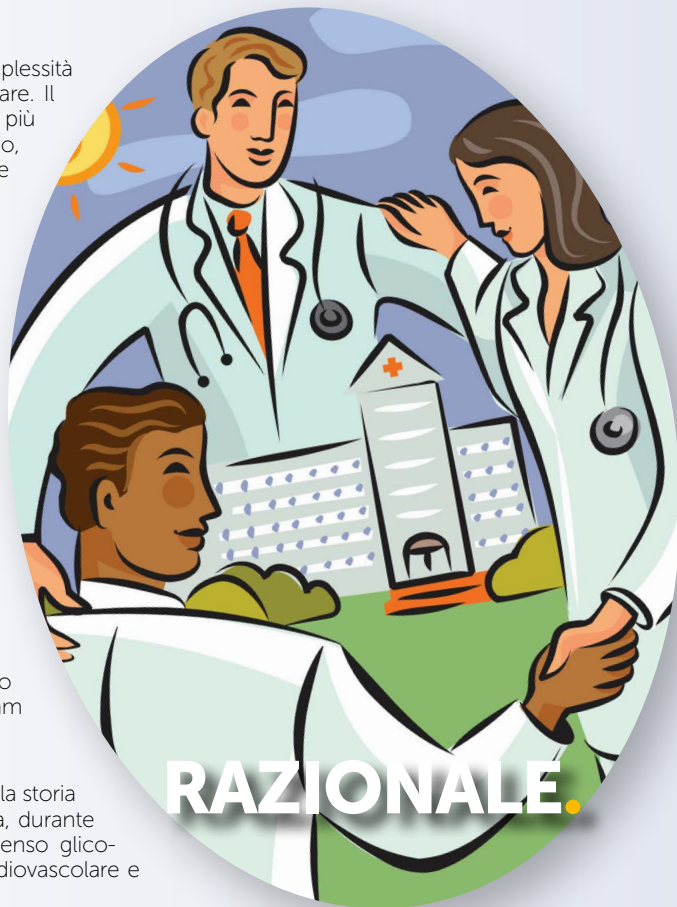
È ormai ampiamente condiviso dalle principali raccomandazioni nazionali e internazionali come i farmaci innovativi con dimostrata evidenza di miglioramento degli outcomes cardio renali, debbano costituire, sempre e indipendentemente dal controllo glicemico, la prima linea di trattamento dopo o a fianco della metformina. Ne sono un esempio le nostre recenti linee guida SID-AMD che hanno rivoluzionato il precedente algoritmo di trattamento del paziente diabetico bandendo le sulfaniluree e relegando ad uno step successivo la scelta di pioglitazione, DPP4, insulina e acarbose.

L'applicazione delle raccomandazioni nella gestione del paziente ospedalizzato costituisce una vera sfida dati i molteplici fattori, anche di tipo organizzativo, che possono ostacolare l'attuazione di una strategia terapeutica appropriata prima che il paziente lasci il setting ospedaliero.

La consulenza diabetologica rappresenta in questo scenario uno snodo fondamentale che presuppone una profonda integrazione con il team specialistico e infermieristico.

Una consulenza diabetologica efficace sarà quella in grado di:

- intercettare più precocemente possibile il paziente ricoverato per valutarne la storia clinica e farmacologica e procedere alla scelta terapeutica più appropriata, durante e dopo la degenza, nell'ottica di garantire al paziente un buon compenso glicometabolico con basso rischio di ipoglicemie e un'efficace protezione cardiovascolare e renale;
- formare ed educare il paziente già in fase di degenza, rendendolo attore principale nel suo percorso di cura e migliorando l'aderenza e quindi l'efficacia delle terapie prescritte;
- attuare una dimissione protetta volta alla corretta gestione della terapia nel setting domiciliare;
- pianificare infine il follow up condiviso tra il MMG e lo specialista quale il cardiologo o il nefrologo.



- 15.45** Registrazione dei partecipanti
- 16.00** Benvenuto e obiettivi del corso
S. Inchiostro
- 16.15** Gli unmet needs nella gestione del paziente con DMT2 nel setting ospedaliero
S. Inchiostro
- 16.45** Il trattamento del paziente cardiorenale: evidenze, LG e opportunità di implementazione dei nuovi algoritmi di terapia in fase di ricovero e dimissione
S. Inchiostro
- 17.15** Discussione sugli unmet needs e sul trattamento del paziente cardiorenale
S. Inchiostro
- 17.45** *Coffee Break*
- 18.00** **SESSIONE INTERATTIVA:
la consulenza diabetologica negli ospedali del Triveneto**
- Timing della consulenza
 - I reparti di area medica e chirurgica
 - Il paziente in prevenzione primaria e secondaria
 - La comorbidità cardio renale
 - La gestione farmacologica
- 20.15** Discussione sulla consulenza diabetologica negli ospedali del Triveneto
- 20.45** Take home messages e adempimenti ECM
S. Inchiostro



INFORMAZIONI GENERALI

La partecipazione all'evento è gratuita.

MODALITÀ D'ISCRIZIONE

Per la partecipazione al corso è necessario effettuare l'iscrizione on-line collegandosi al sito [www.dafne.it/Sezione Iscrizioni](http://www.dafne.it/Sezione_Iscrizioni).

ATTESTATI DI PARTECIPAZIONE

L'attestato di partecipazione per uso amministrativo sarà inviato via e-mail all'indirizzo di posta elettronica indicato nella Scheda Anagrafica entro sette giorni dalla fine dell'evento a tutti i partecipanti regolarmente iscritti e presenti al corso.

CREDITI ECM

L'evento (ID 2647 - Evento n°370890) ha ottenuto **nr. 5,2 crediti formativi**.

È stato accreditato presso la Commissione Nazionale per la Formazione Continua per **nr. 20 Medici chirurghi**, per le seguenti Discipline:

Cardiologia; Endocrinologia; Geriatria; Malattie Metaboliche e Diabetologia; Medicina Interna

Si precisa che i crediti verranno erogati solo se il partecipante:

- appartiene ad una delle Professioni/Discipline per cui è stato previsto l'accREDITAMENTO;
- ha preso parte al 90% ai lavori scientifici;
- ha compilato la documentazione ECM in ogni sua parte;
- ha superato la prova di apprendimento con almeno il 75% delle risposte corrette.

Gli attestati riportanti i crediti formativi ECM verranno spediti via e-mail all'indirizzo di posta elettronica indicato sulla Scheda Anagrafica entro novanta giorni dalla fine del corso, dopo verifica dei requisiti sopra indicati.

OBIETTIVO FORMATIVO:

10 - Epidemiologia - prevenzione e promozione della salute - diagnostica - tossicologia con acquisizione di nozioni tecnico-professionali

RESPONSABILE SCIENTIFICO E DOCENTE

Dott. Sandro Inchiostro

*Direttore Percorso Aziendale di Cura del Diabete
Azienda Provinciale per i Servizi Sanitari - Provincia Autonoma di Trento*

SEDE CONGRESSUALE

Crowne Plaza Padova

Via Po, 197
35135 Padova PD

PROVIDER E SEGRETERIA ORGANIZZATIVA



Dafne srl (ID 2647)

Via Caldara snc, 89048 SIDERNO (RC)
Tel. 0964.342229 - Fax 0964.081088

Via Lima, 7 - 00198 Roma
Tel. 06 87452648

Via M. Brighenti, 15 - 47921 Rimini
Tel. 0541.1414181

Mail: info@dafne.it
Web: www.dafne.it

Si ringraziano le Aziende per il contributo non condizionante

