

---

# DIABESITÀ:

UN APPROCCIO  
INTEGRATO ALLA  
COMPLESSITÀ

19 SETTEMBRE 2026

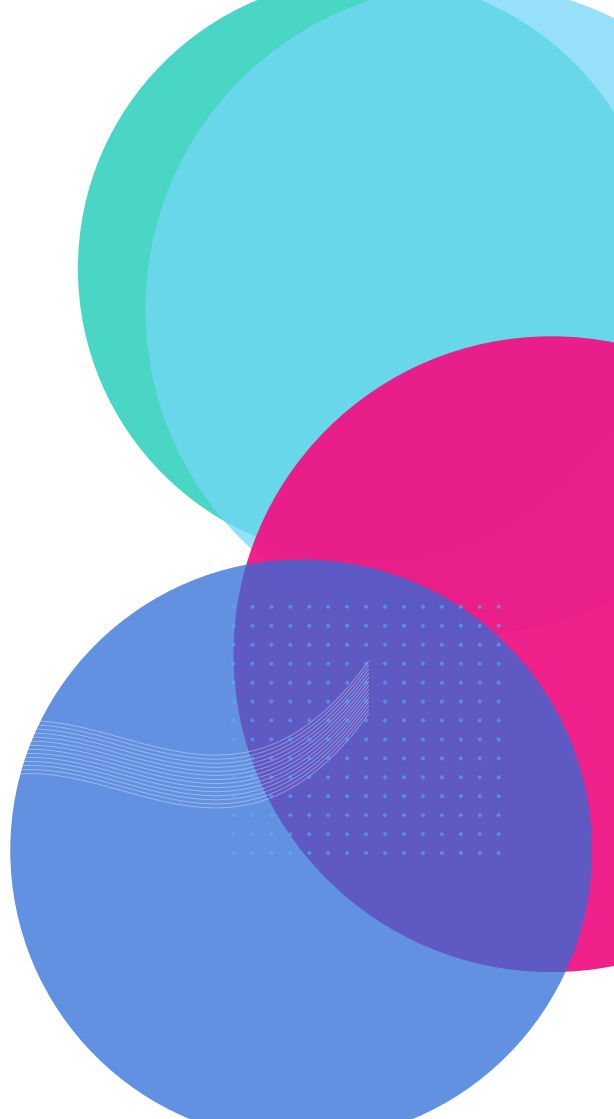
BLU PALACE  
MOSCIANO SANT'ANGELO

Con il Patrocinio di:



# RAZIONALE

L'obesità rappresenta oggi una delle principali sfide di salute pubblica a livello mondiale. Riconosciuta recentemente come una malattia cronica multifattoriale, recidivante, invalidante è caratterizzata da un intreccio complesso di determinanti biologici, ambientali, psicologici e sociali. La sua crescente prevalenza impone un ripensamento delle strategie di prevenzione e cura, con un approccio che superi la visione riduttiva e abbracci la complessità del fenomeno. L'evoluzione delle linee guida nazionali e internazionali segnano un passaggio cruciale: dalla gestione episodica del peso a un modello di presa in carico continuativa, strutturata e personalizzata. L'avvento delle nuove terapie farmacologiche ha aperto scenari inediti, dimostrando non solo una marcata riduzione ponderale, ma anche benefici su esiti cardio-metabolici e d'organo. Tuttavia, la pratica clinica quotidiana richiede di andare oltre i risultati medi degli studi randomizzati controllati e di adattare il trattamento alle diverse fasi della vita e ai molteplici contesti di comorbidità. Allo stesso modo, cuore, fegato e sistema riproduttivo diventano veri e propri organi bersaglio della terapia, spostando l'attenzione dal solo BMI alla prevenzione e al trattamento delle complicanze d'organo. In questo scenario, i nuovi algoritmi decisionali propongono un approccio guidato dal profilo clinico del paziente e non esclusivamente dal grado di obesità. La terapia farmacologica diventa parte di un intervento integrato che include supporto psicologico, indicazioni nutrizionali personalizzate, prescrizione dell'attività fisica e gestione delle comorbidità, con il coinvolgimento attivo del paziente e delle reti assistenziali territoriali. Il convegno si propone di tradurre le più recenti evidenze scientifiche e normative in strumenti pratici per la clinica quotidiana, accompagnando il paziente con obesità lungo tutto l'arco della vita e nei diversi scenari di complessità clinica.



# PROGRAMMA

- 8:00 Registrazione partecipanti
- 8:15 Saluti Istituzionali
- 8:30 Presentazione del Convegno  
**Valeria Montani**

## I Sessione: Riscrivere la storia

Moderatori: **Francesco Delle Monache, Valeria Montani**

- 9:00 Obesità: una malattia e tante comorbidità  
**Chiara Di Loreto**
- 9:20 Diabesità e monitoraggio glicemico  
**Livia Santarelli**
- 9:40 Impatto dell'obesità sullo sviluppo di OSAS e sue complicanze  
**Stefano Marinari**
- 10:00 MOSH (male obesity secondary hypogonadism): valutazione clinica e approccio terapeutico  
**Fiore Pelliccione**
- 10:20 Discussione dei temi trattati
- 10:40 Coffee break

## II Sessione: Tavola Rotonda - Notizie dal Mondo

Moderatori: **Giuliana La Penna- Valeria Montani**

- 11:00 Fake news e sicurezza alimentare nella prevenzione dell'obesità  
**Ester Vitacolonna**
- 11:15 La comunicazione del cibo nell'era digitale  
**Sabrina dei Nobili**
- 11:30 L'esperienza di farmacista territoriale sulla dispensazione delle molecole in questione e un'analisi dei "falsi miti" presenti online  
**Ilenia Senesi**

## III sessione: Strumenti di prevenzione

Moderatori: **Rossella Romano - Claudia Savina**

- 12:20 Un nuovo strumento di prevenzione in regione Abruzzo "le Palestre della Salute"  
**Adamo Ripani**
- 12:30 L'EFA nel paziente con diabete tipo 1 e 2, l'esperienza ANAM nelle Palestre della USL-UMBRIA 1  
**Marco Nulli**
- 12:40 Ruolo dell'alimentazione nella prevenzione dell'obesità/ scelta ingredienti e preparazione di un menù adatto a persone con obesità  
**Federico Rosato**
- 13:00 Discussione dei temi trattati
- 13:15 Lunch
- 15:20 Discussione dei temi trattati

# PROGRAMMA

## IV sessione: Opportunità terapeutiche

Moderatori: **Gloria Formoso, Sara Morgante**

- 14:20    Counseling nutrizionale e tecniche di comunicazione per facilitare il cambiamento  
**Paolo di Berardino**
- 14:40    Nuove sfide e opportunità nella terapia farmacologica dell'obesità  
**Anita Minnucci**
- 15:00    Chirurgia bariatrica nell'obesità  
**Settimio Fabrizio Altorio**
- 15:20    Discussione dei temi trattati

## V Sessione: Dai trials alle evidenze cliniche

Moderatori: **Settimio D'Andrea, Marco Iezzi**

- 15:40    La terapia del paziente diabetico obeso e SGLT-2  
**Giulia Tartaro**
- 16:00    GIP/GLP1: efficacia e pratica clinica nella gestione della diabesità  
**Gioia Angelo Cosimo**
- 16:20    Studio Remodel e protezione renale  
**Federica Carrieri**
- 16:40    Evidenze sulla MASH degli analoghi del GLP1  
**Totaro Maria**
- 17:00    Discussione dei temi trattati
- 17:15    Take home messages e chiusura lavori  
**Valeria Montani**



# FACULTY



La partecipazione all'evento è gratuita.

## MODALITÀ D'ISCRIZIONE

Per la partecipazione al Corso è necessario effettuare l'iscrizione on-line collegandosi al sito <https://dafne.salavirtuale.com/> ed effettuare il login o creare un nuovo account nel caso non né avesse già uno.

## CREDITI ECM

L'Evento (ID 2647-490232 ) ha ottenuto nr. 7 crediti formativi.

È stato accreditato presso la Commissione Nazionale per la Formazione Continua per n. 40 partecipanti, per le seguenti Figure Professionali e Discipline:

Medico chirurgo: tutte le discipline

Si precisa che i crediti verranno erogati solo se il partecipante:

- appartiene ad una delle Professioni/Discipline per cui è stato previsto l'accreditamento;
- ha preso parte almeno al 90% dei lavori scientifici;
- ha superato la prova di apprendimento con almeno il 75% delle risposte corrette (on line);
- ha compilato la scheda di valutazione della qualità percepita (on line)

## ADEMPIMENTI ECM

Al termine dei lavori scientifici, collegarsi al sito <https://dafne.salavirtuale.com/> ed effettuando il login con le credenziali di accesso scelte in fase di registrazione potrà:

- scaricare l'attestato di partecipazione per uso amministrativo;
- compilare il questionario di apprendimento e di gradimento entro 72 ore dalla fine del corso;
- scaricare l'attestato riportante i crediti formativi ECM entro 90 giorni dalla fine del corso, dopo verifica dei requisiti sopra indicati

# INFO GENERALI

## OBIETTIVO FORMATIVO:

10 - Epidemiologia - prevenzione e promozione della salute - diagnostica -tossicologia con acquisizione di nozioni tecnico-professionali

## RESPONSABILE SCIENTIFICO:

Dr.ssa Valeria Montani

## COMITATO SCIENTIFICO:

Dr. Angelo Cosimo Gioia  
Dr. Marco Iezzi  
Dr.ssa Anita Minucci  
Dr. Fiore Pelliccione  
Dr.ssa Rossella Romano  
Dr.ssa Livia Santarelli  
Dr.ssa Giulia Tartaro

Si ringraziano le Aziende per il contributo non condizionante:

## SEDE CONGRESSUALE

**Blu Palace**

Viale Europa n. 23  
64023 Mosciano Stazione (TE)

## PROVIDER E SEGRETERIA ORGANIZZATIVA



**Dafne Congressi (ID2647)**

Via Caldara snc, 89048 SIDERNO (RC)

Tel. 0964.342229

Fax 0964.081088

Via Lima, 7 - 00198 Roma

Tel. 06 87452648

Via M. Brighenti, 15

47921 Rimini

Tel. 0541.1414181

Mail: [info@dafne.it](mailto:info@dafne.it)

Web: [www.dafne.it](http://www.dafne.it)